

Forsikring & Pensions havneliste
Havneliste nr. 38. af 1. juli 2020

VEJLEDNING TIL HAVNELISTE

A-HAVN = GODKENDT HAVN: Henliggen i vandet hele året samt sejlads hele året.

B-HAVN = DELVIS GODKENDT HAVN ELLER SVAJEPLADS / BÅDEBRO: Henliggen i vandet tiden 1/4 - 15/11. Uden for perioden er henliggen ikke tilladt.

C-HAVN = IKKE GODKENDT HAVN: Henliggen efter særlig aftale. Kontakt hovedkontoret for skriftlig godkendelse/dækningstilsagn.

D-HAVN = SVAJEPLADS/BÅDEBRO: Henliggen i perioden 1/4 - 15/9. Kontakt hovedkontoret for skriftlig godkendelse/dækningstilsagn.

Der er foretaget følgende ændringer i forhold til Havneliste nr. 37 af 18. februar 2020:
"Tempelkrog (Bramsnæsvis)" er rettet til "Tempelkrogens Bådelaug (Bramsnæsvig)".
Bådeklubben Valby, ved Slusen og Slusehavnen er tilføjet som A-havn

	Havn	Klassificering
A	Agernæs Havn	A
	Agersø Havn	A
	Agger LBH. Limfjorden	A
	Allinge Havn	A
	Amager Strandpark Søspejdergruppen Fribytterne	B
	Amerika Kaj, KBH's havneområde	A
	Amtofte Havn Limfjorden	A
	Anholt Havn	A
	Appenæs, Næstved kanal	A
	Arnager Bådehavn	B
	Arresø, Helsing Havn	A
	Askø Havn	A
	Assens Havn + Marina	A
	Aså Havn	A
	Attrup LBH. Limfjorden	A
	Augustenborg - resten af havnen	B
	Augustenborg LBH., bro A, B, C	A
	Avedøre Havn	B
	Avernakø	A
B	Bagenkop Havn	A
	Balle Havn	B
	Ballebro Jollehavn	B
	Ballen Havn Samsø	A
	Ballen LBH. Fyn	A
	Bandholm Havn	A
	Birkholm Havn	A
	Bisserup Lystbådehavn	B

	Blans Havn	A
	Boderne Havn, Bornholm	B
	Boels Bro	A
	Bogense Havn + Marina	A
	Bogø Havn	A
	Bork Havn	A
	Bramsnæs vig	B
	Bramsnæs vig - Tempelkrogens Bådelaug	B
	Bregner Havn	A
	Brejning Havn, Vejle	A
	Brøndby Havn	A
	Brønsodde gl. Havn Vejle Fj.	A
	Bøgeskov Fiskerihavn, Stevns	A
	Bøgeskov, Rands Fjord	B
	Bønnerup Havn	A
	Bådelaug Halvtolv, KBH's havneområde (se plan 2) nederst i dokumentet og beskrivelsen herunder) Fra broen over Danneskjold-Samsøes Allé og 200 m i sydøstlig retning, molerne på den sydlige side af løbet.	A
	Bådelaug Halvtolv, KBH's havneområde (se plan 2) nederst i dokumentet og beskrivelsen herunder) Område 1, fra mærket 200 m i A-havn, 80,5 m ØstSydØst, og 5 m ud i havnebassinet. Område 2, fra mærket 200 m i A-havn, 112,8 m ØstSydØst og 90 m SydSydVest, 13 m ud i havnebassinet Forudsætningen for B-havn er, at alle både har 2-4 permanente faste forankrings/fortøjningsmuligheder, da båden ellers vil være at betragte som liggende for svaj.	B
	Bådelaug Dalens bro/havneanlæg beliggende Dalen, 4720 Præstø	B
	Bågå Havn	A
	Båringvig Havn (Varbjerg)	A
C	Chr. Havns Kanal, KBH's havneområde	A
	Chr. Sørens Havn	B
	Christiansø Havn: De områder, der ikke er nævnt ovenfor	B
	Christiansø Havn: Nordre Havns vestside fra gangbroen og 25 meter nordpå, samt østsiden fra gangbroen og 10 meter nordpå	A
	Christiansø Havn: Søndre Havns vestside fra gangbroen og sydpå til stenstakken midt for molen, samt østsiden fra gangbroen og 10 meter sydpå	A
D	Dageløkke Marina	A
	Dania Cementfabrik, Mariager Fjord Søområde	A
	Doverodde Havn	B
	Dragør Færgehavn NV (blåt område - se plan 1) nederst i dokumentet)	B
	Dragør Færgehavn NV (resten)	C
	Dragør Gl & Ny Havn.	A
	Drejø Færgehavn	A
	Drejø Gl. Havn	A
	Dybvig Havn, Fejø	A

	Dyreborg Havn	A
	Dyvig Bådelaugs LBH, bro 1-3	A
	Dyvig Bådelaugs LBH, bro 4-5	B
	Dyvig Kro-Bådebro	B
E	Ebeltoft Havn + LBH	A
	Egense LBH.	A
	Egersund Bådelaugsbro	B
	Egersund Havns broer	B
	Egersund, 1. Gråsten Trafikhavn / Anløbsbro	B
	Egersund, 2. Fiskenæs	B
	Egersund, 3. Gråsten SK, Bådehavn	A
	Egersund, 4. Europa til Søs	A
	Egersund, 5. Toft LBH	B
	Egersund, 6. Egersund Havns broer	B
	Egersund, 7. Egersund Bådelaugsbro	B
	Egersund, 8. Nybøl (Teglværksbro)	B
	Egå Marina	A
	Ejby Fiskerihavn	A
	Ejerslev Bådehavn	A
	Endelave Havn	A
	Engforeningen Sommerlyst , Vonå, Ringkøbing	A
	Errindlev Havn	A
	Erritsø Bro	B
	Erritsø LBH	A
	Esbjerg Lystbåde- og Sportshavn	A
	Esbjerg, resten af Esbjergs havne	B
	Esbjerg Strand Lystbådehavn	A
	Espergærde Havn	A
	Europa til Søs, Egersund	A
F	Fakse Havn	A
	Fakse Ladeplads LBH	A
	Falsled Havn	A
	Farum Sø	B
	Femø Havn	A
	Fiskenæs, Egersund	B
	Fiskerihavnen, KBH's havneområde	A
	Fisketorvet, KBH's havneområde	A
	Fjællebroen Havn	A
	Flakfortet	B
	Folehaven Bro	B
	Fredericia Havn og LBH.	A
	Frederikshavn Marina	A

	Frederikshavn, Rønnerhavn	A
	Frederiksholms Havn, KBH's havneområde	A
	Frederiksholms Kanal, KBH's havneområde	A
	Frederikssund Havn og LBH	A
	Frederikssund Havn, Nordlige havnebassin	A
	Frederikssund Stenværkshavnen	A
	Frederikssund, Skibsværftshavn	A
	Frederikssund, Skyllebakke Havn	A
	Frederiksværk Ny LBH	A
	Fur Havn	A
	Furesøen	B
	Fynshav LBH.	A
	Fønsvig jollehavn	B
	Fåborg Havn og Marina	A
G	Gambøt LBH., Thurø	B
	Garderhøjen, Stevns/Strøby Ladeplads Bådebroer	B
	Gasværkshavnen, KBH's havneområde	A
	Gedser LBH.	A
	Gershøj Havn	B
	Gilleleje Havn	A
	Gisseløre Havn, Kalundborg	A
	Gjøl Fiskerihavn	A
	Glyngøre Havn	A
	Grenå Havn	A
	Greve Marina (Hejren og Mågen) (tidligere Hundige Havn/Sejlklub)	A
	Gråsten Anløbsbro	B
	Gråsten SK Bådehavn	A
	Gråsten Trafikhavn	B
	Gudhjem Havn	A
	Guldborg Bådebro, Falster	B
	Guldborgland Bådelaug ml. mastekranen og vejbroen	A
	Guldborgland Bådelaug's Bro	B
	Gyldendal LBH, Lihme	A
	Gåbense LBH	A
H	Haderslev fjord V. f. Stevelt	B
	Haderslev fjord, Starup Bro	B
	Haderslev Havn	A
	Hadsund Fiskerihavn	A
	Hadsund Lystbådehavn	A
	Hadsund Trafikhavn	B
	Hadsund udenfor havne	B
	Hals Havn	A

Hammer Havn Bornholm	B
Handbjerg Marina	A
Hanstholm Havn	B
Hardershøj Bådelaug	B
Hasle Havn	A
Haverslev Havn Limfjorden	A
Havneholmen, KBH's havneområde	A
Havnestad, KBH's havneområde	A
Havnsø Havn	A
Hejlsminde LBH, bro udfor læmole mod Lillebælt	B
Hejlsminde Molebro	A
Hellerup LBH	A
Helligpeder	A
Helmklit Havn	B
Helsingør Nordhavn	A
Hemmet, Ringkjøbing Fjord	B
Herslev LBH	A
Herslev Red	B
Hesnæs Havn	A
Hestehoved LBH.	A
Hirsholm Havn	B
Hirtshals Lystbådehavn	A
Hjarbæk Havn	A
Hjarnø Færgehavn	A
Hjortø Havn	A
Hobro Fiskerihavn	A
Hobro Jollebro Nord	B
Hobro LBH, østlige landsfast bro	A
Hobro LBH, øvrige broer	B
Hobro Trafikhavn	A
Hobro Vindø svajplads	B
Holbæk Bådelaug/Syrehavnen	A
Holbæk Inderhavn og Gl. LBH	A
Holbæk Marina, Dragerup	A
Holmens Kanal, KBH's havneområde	A
Holstebro/Struer Havn	A
Hornbæk Havn	A
Horsens LBH	A
Horsens, Sundets Bådelaug	B
Hou Havn, S.f. Århus	A
Hou, Limfjorden	A
Houg Bådelaugsbros Middelfart	B

	Humblebæk Havn	A
	Humlum Havn, Limfj.	A
	Hundested Færgehavn	B
	Hundested Havn	A
	Hvalpsund Havn og Marina	A
	Hvide Sande Havn + LBH.	A
	Hvidovre LBH.	A
	Hvidovre, Bådelaugs Bro	B
	Hvidovre, Svajområde	B
	Højer / Vidå Slusebro	A
	Høllet, Mariager Fjord Søområde	B
	Hørby Havn	A
	Høruphav LBH	A
	Hårbølle Fiskerihavn	A
	Haarum Havn, Harboøre	A
I	Ishøj Havn	A
J	Jegindø Lystbådehavn	A
	Juelsminde Havn	A
	Juelsminde LBH	A
	Jungshoved Kirkehavn	A
	Jyllinge Havn og LBH	A
	Jyllinge Nord (tidl. Dan Marine)	B
	Jyllinge Nordl. Mole og Broer	B
	Jærnen Havn + Bro	B
	Kalkbrænderihavnen, KBH's havneområde	A
K	Kalundborg Vesthavn	A
	Kalundborg, Gisseløre	A
	Kalvedodsløbet - broer i, KBH's havneområde	A
	Kalvehave LBH.	A
	Kalvø Havn, Genner Fjord	B
	Kaløvig Bådehavn	A
	Kampeløkke Havn	A
	Karrebæk Bådelaug	B
	Karrebæksminde Inderhavn	B
	Karrebæksminde Søfronten	A
	Karrebæksminde Yderhavn, plads 201-213	A
	Karrebæksminde Yderhavn, resten af pladserne i yderhavnen	B
	Kastrup Broforening	A
	Kastrup Havn og LBH	A
	KBHs havneområde Amerika kaj	A
	KBHs havneområde, Takkeloftgraven	A
	KBHs havneområde, Teglværkshavnen	A

KBHs havneområde, Broer i Kalvebodløb	A
KBH's havneområde, Bådelaug Halvtolv (se plan 2) nederst i dokumentet og beskrivelsen herunder) Fra broen over Danneskjold-Samsøes Allé og 200 m i sydøstlig retning, molerne på den sydlige side af løbet.	A
KBH's havneområde, Bådelaug Halvtolv (se plan 2) nederst i dokumentet og beskrivelsen herunder) Område 1, fra mærket 200 m i A-havn, 80,5 m ØstSydØst, og 5 m ud i havnebassinet. Område 2, fra mærket 200 m i A-havn, 112,8 m ØstSydØst og 90 m SydSydVest, 13 m ud i havnebassinet Forudsætningen for B-havn er, at alle både har 2-4 permanente faste forankrings/fortøjningsmuligheder, da båden ellers vil være at betragte som liggende for svaj.	B
KBHs havneområde, Bådelaug Havnestad	A
KBHs havneområde, Christianshavns Kanal	A
KBHs havneområde, Fiskerihavnen	A
KBHs havneområde, Fisketorvet	A
KBHs havneområde, Frederiksholms Havn	A
KBHs havneområde, Frederiksholms og Holmens Kanal	A
KBHs havneområde, Gasværkshavnen	A
KBHs havneområde, Havneholmen	A
KBHs havneområde, Kalkbrænderihavnen	A
KBHs havneområde, KMK, Kraftværksvej	A
KBHs havneområde, Langelinie	A
KBHs havneområde, Nyhavn	A
KBHs havneområde, Skudehavn Nord- og Østbroer	B
KBHs havneområde, Skudehavnen Inderhavnen	A
KBHs havneområde, Sluseløbet	B
KBHs havneområde, Sundkrogen Lystbådehavn	A
KBHs havneområde, Svanemøllen	A
KBHs havneområde, Svanemøllen udvendigt anlæg på Gl. Østre Mole	A
KBHs havneområde, Sydhavnens Bådeklubber	A
KBHs havneområde, Søndre Frihavn	A
KBHs havneområde, Trangraven	A
KBHs havneområde, Tømmergraven	A
KBHs havneområde, ved Slusen - Slusehavnen	A
KBHs havneområde, Østerbro Fiskerih., Nordsøv.	A
KBHs havneområde, Bådeklubben Valby, ved Slusen og Slusehavnen	A
Kerteminde Havn og Marina	A
Kertinge Nor Svajelads	B
Kignæs Bro/Kitnæs LBH	A
Kindvig Bådelaug	B
Klintebjerg , Sj. Odde	B
Klintebjerg Bro, Fyn, syd for anløbsbro	B
Klintholm Havn	A

MMK Kraftværksvej, KBH's havneområde	A
Knebelbro jolle- og bådehavn	A
Kolby Kås Havn	A
Kolding, LBH Nord	A
Kolding, Marina Syd	A
Kolding, Skudehavn	B
Kolding, Åen	B
Kongebro LBH., Middelfart	A
Kongsdal LBH	A
Korshavn Broer, Fynshoved	B
Korsør Havn og LBH.	A
Korsør Nor, Lilleø og Kallø bådbroer	B
Kragenæs Havn	A
Kramnitze Havn	B
Krogens Bådklub	B
Kruså, Skomagerhus	A
Kulhuse Havn	A
Kyndby Værft Bådebro	B
Køge Bugt Strandpark Vallensbæk Havn E bro yderside 101-152+201	B
Køge Bugt Strandpark Vallensbæk Havn R bro yderside 27-29	B
Køge Bugt Strandpark, Brøndby Strand	A
Køge Bugt Strandpark, Greve Marina (Hejren og Mågen) (tidligere Hundige Havn/Sejlkub)	A
Køge Bugt Strandpark, Ishøj Bådeklub	A
Køge Bugt Strandpark, Sejlkubben Køge Bugt	A
Køge Bugt Strandpark, Sydkysten Sejlkub	A
Køge Bugt Strandpark, Vallensbæk Sejlkub	A
Køge LBH. + Havn	A
L	
Langelinie, KBH's havneområde	A
Langø Havn	A
Langør Havn, Samsø	A
Langå Havn	B
Løjre Vig s.f. Skovholmene	B
Lemvig Havn + Marina	A
Lindborg Bro/Løjre Vig	C
Listed Havn	A
Lohals Havn og LBH	A
Lundeborg Havn	A
Lundehøj Havn	B
Lyndby Bro	B
Lynetten (Margrethholm havn) - indenfor afmærkning	A
Lynetten (Margrethholm havn) - udenfor afmærkning	B
Lyngvig, Ringkøbing Fjord	B

	Lynæs Havn	A
	Lyø	B
	Løgstør Kanalhavn	A
	Løgstør Lodshavn og LBH.	A
M	Marbæk LBH.	A
	Mariager Fiskerihavn	A
	Mariager Fjord Søområde, Dania Cementfabrik	A
	Mariager Fjord Søområde, Hadsund LBH.	A
	Mariager Fjord Søområde, Hobro Trafikhavn	A
	Mariager Fjord Søområde, Høllet	B
	Mariager Fjord Søområde, Kongsdal LBH	A
	Mariager Fjord Søområde, Mariager Trafikhavn	B
	Mariager Fjord Søområde, Stinesminde Havn	A
	Mariager Fjord Søområde, Vive Fiskerihavn	A
	Mariager gl. LBH	A
	Mariager Sejlklub LBH	A
	Mariager Trafikhavn	B
	Maribo Lystbådehavn (Søndersø)	B
	Marina Minde	A
	Marselisborg Havn (inkl. udvidelse i 2010)	A
	Marstal Havn	A
	Masnedsund havn	A
	Mellerup LBH	A
	Middelfart Tel-Ka Marina kajnr. 1-32 og 39-64	A
	Middelfart Havn	A
	Middelfart Ny Marina	A
	Middelfart Tel-Ka Marina kajnr. 33-38	B
	Middelfart, Houg Bådelaugsbro	B
	Mjelsvig Havn, Als Fjord	B
	Mommark Marina	A
	Mosedede Havn	A
	Mou LBH, Limfjorden	A
	Mullerup Havn	A
	Munkebo Havn	B
	Mårup Havn	B
N	Nakskov Inderhavn øst for havnekontor/værft	A
	Nappedam LBH.	A
	Nederdråby Bådehavn	B
	Nekselø Færgeshavn	A
	Nekselø øvrige broer	A
	Neksø Havn	A
	Nibe Inderhavn	A

	Nivå LBH	A
	Nordby Havn, Fanø	A
	Nordhammer Bådelaug	A
	Norsminde Havn	A
	Nyborg Lystbådehavne	A
	Nyhavn, KBH's havneområde	A
	Nyhavn2, Middelfart	A
	Nykøbing F, Broer N. f. LBH	B
	Nykøbing F, Bådehavn N. f. Bro	A
	Nykøbing F, Lergravsbroen	B
	Nykøbing F, Pladser sydvest f. LBH	B
	Nykøbing F, Toreby Sejlklub	B
	Nykøbing F, Trafikhavn og LBH	A
	Nykøbing F, Yderhavn nord for LBH	A
	Nykøbing Mors	A
	Nykøbing S. Havn og Marina	A
	Nyord Havn	A
	Nysted Havn	A
	Næstved Havn	A
	Næstved Kanalen/Jakobshavn	A
	Næstved Kanalhavn	A
	Nørre Kås	A
O	Odden Havn	A
	Oddesund Lystbåde-/Fiskerihavn, inderhavn	A
	Oddesund Lystbåde-/Fiskerihavn, yderhavn	B
	Odense Havneområde	A
	Ommel Havn	A
	Omø Kirkehavn	A
	Onsevig Havn	A
	Orø Havn	A
	Otterup LBH.	A
P	Pouls'vig LBH	A
	Præstelandingens Brolaug, Skårupsund, Thurø	B
	Præstø Havn, Bro 4 (Inderhavnen)	A
	Præstø Havn, øvrige broer	B
R	Randers Fjord, Broer v/Sejlklubben (broer ved Toldbodgade 14) og Motorbådsklubben (Brotoften 2 , øst for Randersbro)	A
	Randers Fjord, Dronningborg	B
	Randers Fjord, Randers Havn	A
	Randers Fjord, Udbyhøj Nord LBH	A
	Randers Fjord, Udbyhøj Syd LBH	A
	Randers Fjord, Uggelhuse	B

Rantzausminde LBH.	A
Reersø Lystbåde-/Fiskerihavn, inderhavn	A
Reersø Lystbåde-/Fiskerihavn, yderhavn	B
Remmerstrand/Jollehavn	A
Ribe Havn (Åen)	A
Ribe Havn, Kammersluse Bro	A
Ringkøbing Havn	A
Ringkøbing, Engforeningen Sommerlyst , Vonå	A
Ristinge Havn (Bro)	A
Rosenvold Bådelaug	A
Roskilde ny og gl. havn	A
Roskilde S. f. Elleore	B
Rosnæs Bådelaug	B
Rudkøbing Fiskerihavn	A
Rudkøbing Fiskerihavn, Trafikhavn og LBH.	A
Rungsted Havn	A
Rødby Havn	A
Rødvig Havn	A
Røjklit Havn	A
Rømø Havn	A
Rønbjerg Havn	A
Rønne Havn	A
Rørvig Havn	A
Røsnæs Fiskerihavn	A
S	
Sakskøbing Havn	A
Sakskøbing Lystbådehavn (ny)	A
Sakskøbing syd for Oreby Bro	B
Sandager Havn	A
Sandvig Fiskerihavn, Sjælland	B
Sandvig Havn	A
Scanport	A
Sdr. Hammer Jollehavn (Nexø)	A
Seden LBH, Odense Å	A
Sejerø Havn	A
Silkeborg Søerne	B
Sillerslev Havn	A
Skagen Havn	A
Skanderborg	B
Skarø Havn	A
Skaven Havn, Ringkøbing Fjord	A
Skive Havn	A
Skive Søsportshavn	A

Skive Søsportshavn, Jolle- og Bådebygger Havn	A
Skovballe	B
Skovnæs Havn	B
Skovshoved Havn	A
Skudehavn Nord- og Østbroer, KBH's havneområde	B
Skudehavnen Inderhavnen, KBH's havneområde	A
Skuldelev Havn	B
Skælskør Havn og LBH.	A
Skælskør, inderfjord	C
Skærbæk Fiskerihavn	A
Skærbæk LBH	A
Skødshoved Jollehavn	A
Skårupøre Bådelaug	B
Sletten Havn	A
Slusehavnen og ved Slusen, KBH's havneområde	A
Sluseløbet, KBH's havneområde	B
Snaptun Havn	A
Snaptun Lystbådehavn	A
Snekkersten Havn	A
Snogebæk Havn	A
Snoghøj Gl. Havn	B
Sortsø LBH	A
Spodsbjerg Havn, Langeland	A
Spodsbjerg Marina	A
Stauning LBH., Ringkøbing Fj.	A
Stavreby Bådehavn	A
Stege Havn	A
Stige Bådehavn	A
Stige Ø LBH. Odense Fjord	A
Stignæs Havn	A
Stinesminde Havn, Mariager Fjord Søområde	A
Strandby Fiskerihavn	A
Strib Havn	A
Struer Havn og LBH.	A
Strynø Havn	B
Strøby Ladeplads Broer	B
Stubbekøbing Gl.Havn og LBH.	A
Stubberup Havn	B
Sundby Mors Havn	B
Sundby SK.Havn	A
Sundkrogen Lystbådehavn, KBH's havneområde	A
Sundsøre	A

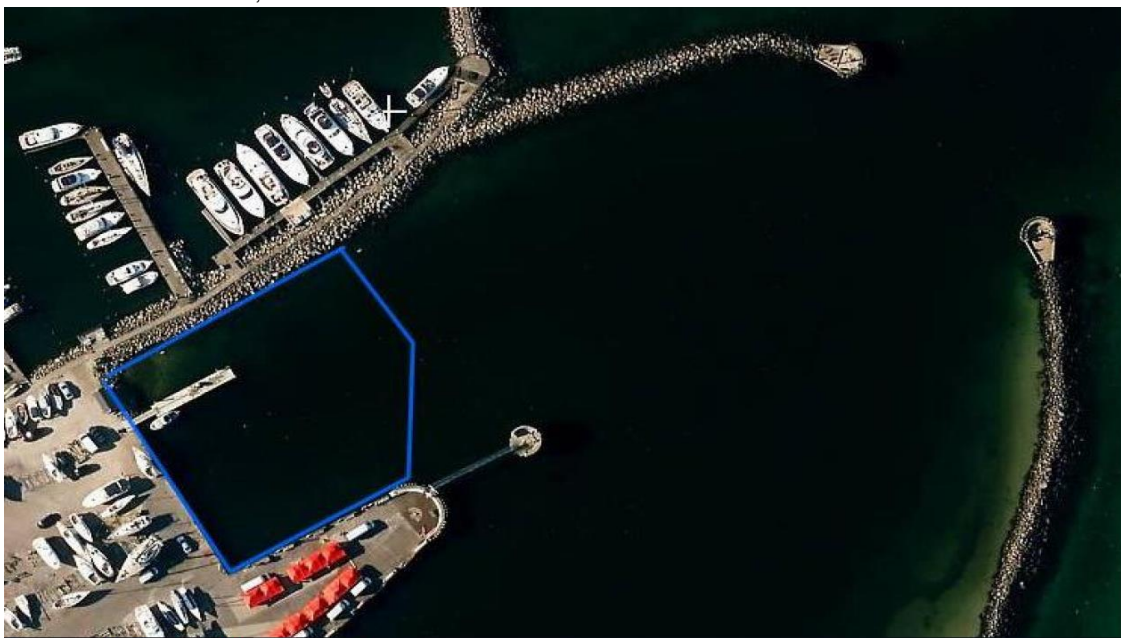
	Svaneke Havn	A
	Svaneke Vigehavn	B
	Svanemøllen udvendigt anlæg på Gl. Østre Mole, KBH's havneområde	A
	Svanemøllen, KBH's havneområde	A
	Svendborg Gl. Havn, Kanalen	A
	Svendborg Gl. Havn, Mellem Bro og LBH.	B
	Svendborg Havn og LBH.	A
	Svendborg v. Ribers Pakhus	B
	Svendborgsund Marina	B
	Svinø Bådelaug, Middelfart	B
	Sydhavnens Bådeklubber, KBH's havneområde	A
	Syrehavnen/Holbæk Bådelaug	A
	Sæby Havn	A
	Søby Havn	A
	Sønderballe Bådelaug	B
	Sønderborg LBH/Alssund	A
	Sønderborg, Alssund Ny LBH.	A
	Sønderborg, Alssund, N. f. Sønderborg Slot/Chr.X. Bro Vest	B
	Sønderborg, Alssund, S. f. ny Vejbro	B
	Sønderby Havn	B
	Søndre Frihavn, KBH's havneområde	A
	Sørup Havn, Esrum Sø	B
T	Takkeloftgraven, KBH's havneområde	A
	Tambohus Naturhavn	B
	Tange Sø	B
	Teglkås Havn	B
	Teglværksbro, Nybøl, Egernsund	B
	Teglværkshavnen, KBH's havneområde	A
	Tejn Havn	A
	Tempelkrogens Bådelaug (Bramsnæsvig)	B
	Thissinghus Lystbådehavn, Morsø	B
	Thisted Havn	A
	Thurø Bund	B
	Thurø Grønnevænge bådebro	B
	Thurø Mejerihavnen	B
	Thurø Snævringen	B
	Thurø v/Dæmningen - Fynssiden, Thurøside	B
	Thurø, Præstelandingen, Skårupsund	B
	Thyborøn Havn	A
	Thyborøn Lystbådehavn	A
	Toft Lystbådehavn, Egernsund	B
	Toreby SK. Broer	B

	Torsminde Havn	A
	Trangraven, KBH's havneområde	A
	Troense Bådebroer	B
	Troense Vig	B
	Tuborg Havn	A
	Tunø Havn	B
	Tømmergraven, KBH's havneområde	A
	Tårbæk Havn	A
	Tårs Fiskeri- og Lystbådehavn	A
U	Udbyhøj Nord LBH	A
	Udbyhøj Syd LBH	A
	Ulstrup, Dannebrogsplassen	B
	Urne Fiskerihavn	B
V	Valby Bådeklub - ved Slusen og Slusehavnen	A
	Vallensbæk Havn	A
	Vallensbæk Havn E bro yderside 101-152+ 201	B
	Vallensbæk Havn R bro yderside 27-29	B
	Vang Havn	A
	Varbjerg, Båring Vig	A
	Varde Å	A
	Vedbæk LBH.	A
	Veddelev Havn	A
	Veddelev Red	B
	Vejle LBH	A
	Vejlesø, Holte	B
	Vejrø Havn	A
	Vemmenæs Bådelaug	B
	Venø Havn, Limfjorden	A
	Vesterby Færgehavn, Fejø	A
	Vesterø, Læsø	A
	Vesterøn Havn, Rantzausminde	A
	Vidå SK. Broer	B
	Vildsund LBH., Limfjorden	A
	Vindeby LBH, øvr. bassin/broer	B
	Vindeby Lystbådehavn 1. bassin	A
	Vinterleje Havn, Ringkøbing Fjord	B
	Virksund Havn	A
	Vive Fiskerihavn, Mariager Fjord Søområde	A
	Voersaa Havn	A
	Vordingborg Nordhavn bro 1-2 og østsiden af bro 3	B
	Vordingborg Nordhavn bro 3 vestsiden og resten af havn mod vest	A
	Vordingborg, Nordhavn, Kommunebro/Strandjægerbro	B

	Vordingborg, Nordhavn, SK.Snekkens bro 1, 2 og 3	B
	Vordingborg, Sydhavnen, Fiskeri-og LBH	A
	Værebros Å, Roskilde Fjord	A
	Yachtklubben Furesøen, Holte	B
Y	Ydernæs LBH, Næstved/	A
Æ	Ærøskøbing Havn og LBH	A
Ø	Øer Maritime Ferieby	A
	Østerbro Fiskerihavn, Nordsøvej, KBH's havneområde	A
	Østerby Havn, Læsø	A
	Øster-Hurup Fiskerihavn	A
Å	Åbenrå Havn og Marina	A
	Ålborg, Nr. Sundby Lindholm Brygge	B
	Ålborg, Nr. Sundby Lindholm Å Bådelaug	B
	Ålborg, Nr. Sundby SK. Broer	A
	Ålborg, Ny Marina	A
	Ålborg, Skudehavn	A
	Ålborg, Sundby Hvorup	A
	Ålborg, Tunnelhavnen	B
	Ålborg, Vestre Bådehavn	A
	Ålbæk Havn	A
	Århus lystbådehavn	A
	Årsdale Havn	A
	Årø havn	B
	Årøsund fiskerihavn & lystbådehavn	A

1) Dragør Færgehavn NV

Blåt område = B- Havn, Resten C-havn



2) Bådelaug Halvtolv
Blåt område = A-havn
Rødt område = B-havn

