

Forsikring & Pensions Haveliste
Haveliste nr. 53 af 4. sept. 2024

VEJLEDNING TIL HAVNELISTE

A-HAVN = GODKENDT HAVN: Henliggen i vandet hele året samt sejlads hele året.

B-HAVN = DELVIS GODKENDT HAVN, SVAJEPLADS / BÅDEBRO: Henliggen i vandet i tiden 1/4 - 15/11. Uden for perioden er henliggen ikke tilladt.

ØVRIGE SVAJEPLADS / BÅDEBRO: Henliggen i vandet i tiden 1/4 - 15/09.

Uden for perioden er henliggen ikke tilladt. DER HENVISES TIL EGET FORSIKRINGSSELSKAB FOR GODKENDELSE.

**Der er foretaget følgende ændringer i forhold til Havelisten nr. 52 af 2. marts 2024:
 Lyø Havn/Marina er ændret fra B til A-havn.**

	Havn	Klassi- ficering
A	Agernæs Havn	A
	Agersø Havn	A
	Agger LBH. Limfjorden	A
	Allinge Havn	A
	Amager Strandpark Søspejdergruppen Fribytterne	B
	Amerika Kaj, KBH's havneområde	A
	Amtøfte Havn Limfjorden	A
	Anholt Havn	A
	Appenæs, Næstved kanal	A
	Arnager Bådehavn	B
	Arresø, Helsingør Havn	A
	Askø Havn	A
	Assens Havn + Marina	A
	Aså Havn	A
	Attrup LBH. Limfjorden	A
	Augustenborg - resten af havnen	B
	Augustenborg LBH., bro A, B, C	A
	Avedøre Havn	B
	Avernakø	A
B	Bagenkop Havn	A
	Balle Strand Bådehavn	A
	Ballebro Jollehavn	B
	Ballen Havn Samsø	A
	Ballen LBH. Fyn	A
	Bandholm Havn	A
	Birkholm Havn	A
	Bisserup LBH	B
	Blans Havn	A
	Boderne Havn, Bornholm	B
	Boels Bro	A
	Bogense Havn + Marina	A
	Bogø Havn	A

	Bork Havn	A	
	Brams næsvig	B	
	Brams næsvig - Tempelkrogens Bådelaug	B	
	Bregner Havn	A	
	Brejning Havn, Vejle	A	
	Brøndby Havn	A	
	Brønsodde gl. Havn Vejle Fj.	A	
	Bøgeskov Fiskerihavn, Stevns	A	
	Bøgeskov, Rands Fjord	B	
	Bøjden Bro Havn, betonbro	B	
	Bønnerup Havn	A	
	Bådeklubben Valby, ved Slusen og Slusehavnen, KBH's havneområde	A	
	Bådelaug Halvtolv, KBH's havneområde (se plan 2) nederst i dokumentet og beskrivelsen herunder) Fra broen over Danneskjold-Samsøes Allé og 200 m i sydøstlig retning, molerne på den sydlige side af løbet.	A	
	Bådelaug Halvtolv, KBH's havneområde (se plan 2) nederst i dokumentet og beskrivelsen herunder) Område 1, fra mærket 200 m i A-havn, 80,5 m ØstSydØst, og 5 m ud i havnebassinet. Område 2, fra mærket 200 m i A-havn, 112,8 m ØstSydØst og 90 m SydSydVest, 13 m ud i havnebassinet Forudsætningen for B-havn er, at alle både har 2-4 permanente faste forankrings/fortøjningsmuligheder, da båden ellers vil være at betragte som liggende for svaj.	B	
	Bådelaug Dalens bro/havneanlæg beliggende Dalen, 4720 Præstø	B	
	Bådelaug Havnestad, KBH's havneområde	A	
	Båge Havn	A	
	Båringvig Havn (Varbjerg)	A	
C	Chr. Havns Kanal, KBH's havneområde	A	
	Chr. Sørens Havn	B	
	Christiansø Havn: De områder, der ikke er nævnt ovenfor	B	
	Christiansø Havn: Nordre Havns vestside fra gangbroen og 25 meter nordpå, samt østsiden fra gangbroen og 10 meter nordpå	A	
	Christiansø Havn: Søndre Havns vestside fra gangbroen og sydpå til stenstakken midt for molen, samt østsiden fra gangbroen og 10 meter sydpå	A	
D	Dageløkke Marina	A	
	Dania Cementfabrik, Mariager Fjord Søområde	A	
	Doverodde Havn	B	
	Dragør Fort jollehavn	B	
	Dragør Færgehavn NV (blåt område - se plan 1) nederst i dokumentet)	B	
	Dragør GI & Ny Havn.	A	
	Drejø Færgehavn	A	
	Drejø GI. Havn	A	
	Dybvig Havn, Fejø	A	
	Dyreborg Havn	A	
	Dyvig Bådelaugs LBH, bro 1-3 - se foto nederst i dokumentet pkt. 4	A	
	Dyvig Bådelaugs LBH, bro 4-5 - se foto nederst i dokumentet pkt. 4	B	
	Dyvig Kro-Bådebro	B	
	E	Ebeltoft Havn + LBH	A

Egense LBH	A
Egersund Bådelaugsbro	B
Egersund Havns broer	B
Egersund, 1. Gråsten Trafikhavn / Anløbsbro	B
Egersund, 2. Fiskenæs	B
Egersund, 3. Gråsten SK, Bådehavn	A
Egersund, 4. Europa til Søs	A
Egersund, 5. Toft LBH	B
Egersund, 6. Egersund Havns broer	B
Egersund, 7. Egersund Bådelaugsbro	B
Egersund, 8. Nybøl (Teglværksbro)	B
Egå Marina	A
Ejby Fiskerihavn	A
Ejerslev Bådehavn	A
Endelave Havn	A
Engforeningen Sommerlyst , Vonå, Ringkøbing	A
Errindlev Havn	A
Erritsø Bro	B
Erritsø LBH	A
Esbjerg Lystbåde- og Sportshavn	A
Esbjerg, resten af Esbjergs havne	B
Esbjerg Strand Lystbådehavn	A
Espergærde Havn	A
Esrum Sø	B
Europa til Søs, Egersund	A
F	
Fakse Havn	A
Fakse Ladeplads LBH	A
Falsled Havn	A
Farum Sø	B
Femø Havn	A
Fiskenæs, Egersund	B
Fiskerihavnen, KBH's havneområde	A
Fisketorvet, KBH's havneområde	A
Fjællebroen Havn	A
Flakfortet	B
Folehaven Bro	B
Fredericia Havn og LBH.	A
Frederikshavn Marina	A
Frederikshavn, Rønnerhavn	A
Frederiksholms Havn, KBH's havneområde	A
Frederiksholms Kanal, KBH's havneområde	A
Frederikssund Havn og LBH	A
Frederikssund Havn, Nordlige havnebassin	A
Frederikssund Stenværkshavnen	A
Frederikssund, Skibsværftshavn	A

	Frederikssund, Skillebakke Havn	A
	Frederiksværk Ny LBH	A
	Fur Havn	A
	Furesøen	B
	Fynshav LBH	A
	Fønsvig jollehavn	B
	Fåborg Havn og Marina	A
G	Gambøt LBH., Thurø	B
	Garderhøjen, Stevns/Strøby Ladeplads Bådebroer	B
	Gasværkshavnen, KBH's havneområde	A
	Gedser LBH	A
	Gershøj Havn	B
	Gilleleje Havn	A
	Gisseløre Havn, Kalundborg	A
	Gjøl Fiskerihavn	A
	Glyngøre Havn	A
	Grenå Havn	A
	Grenaa Marina	A
	Greve Marina (Hejren og Mågen) (tidligere Hundige Havn/Sejlkлуб)	A
	Gråsten Anløbsbro	B
	Gråsten SK Bådehavn	A
	Gråsten Trafikhavn	B
	Gudhjem Havn	A
	Guldborg Bådebro, Falster	B
	Guldborgland Bådelaug ml. mastekranen og vejbroen	A
	Guldborgland Bådelaug's Bro	B
	Gyldendal LBH, Lihme	A
	Gåbense LBH	A
H	Haderslev fjord V. f. Stevelt	B
	Haderslev fjord, Starup Bro	B
	Haderslev Havn	A
	Hadsund Fiskerihavn	A
	Hadsund LBH	A
	Hadsund Trafikhavn	B
	Hadsund udenfor havne	B
	Hals Havn	A
	Hammer Havn Bornholm	B
	Handbjerg Marina	A
	Hanstholm Havn	B
	Hardershøj Bådelaug	B
	Hasle Havn	A
	Haverslev Havn Limfjorden	A
	Havneholmen, KBH's havneområde	A
	Havnestad, KBH's havneområde	A
	Havnsø Havn	A

Hejlsminde LBH, bro udfor læmole mod Lillebælt	B
Hejlsminde Molebro	A
Hellerup LBH	A
Helligeder	A
Helmklit Havn	B
Helsingør Nordhavn	A
Hemmet, Ringkjøbing Fjord	B
Herslev LBH	A
Herslev Red	B
Hesnæs Havn	A
Hestehoved LBH	A
Hirsholm Havn	B
Hirtshals LBH	A
Hjarbæk Havn	A
Hjarnø Færgehavn	A
Hjortø Havn	A
Hobro Fiskerihavn	A
Hobro Jollebro Nord	B
Hobro LBH, østlige landsfast bro	A
Hobro LBH, øvrige broer	B
Hobro Trafikhavn	A
Hobro Vindø svajplads	B
Holbæk Bådelaug/Syrehavnen	A
Holbæk Inderhavn og Gl. LBH	A
Holbæk Marina, Dragerup	A
Holmens Kanal, KBH's havneområde	A
Holstebro/Struer Havn	A
Hornbæk Havn	A
Horsens LBH	A
Horsens, Sundets Bådelaug	B
Hou Havn,S.f.Århus	A
Hou, Limfjorden	A
Houg Bådelaugsbro Middelfart	A
Humblebæk Havn	A
Humlum Havn,Limfj.	A
Hundested Færgehavn	B
Hundested Havn	A
Hvalpsund Havn og Marina	A
Hvide Sande Havn + LBH.	A
Hvidovre LBH.	A
Hvidovre, Bådelaugs Bro	B
Hvidovre, Svajområde	B
Højer / Vidå Slusebro	A
Høllet, Mariager Fjord Søområde	B
Hørby Havn	A

	Høruphav LBH	A
	Hårbølle Fiskerihavn	A
	Haarum Havn, Harbøre	A
I	Ishøj Havn	A
J	Jegindø LBH	A
	Juelsminde Havn	A
	Juelsminde LBH	A
	Jungshoved Kirkehavn	A
	Jyllinge Havn og LBH	A
	Jyllinge Nord (tidl. Dan Marine)	B
	Jyllinge Nordl. Mole og Broer	B
	Jærnen Havn + Bro	B
K	Kalkbrænderihavnen, KBH's havneområde	A
	Kalundborg Vesthavn	A
	Kalundborg, Gisseløre	A
	Kalvebodsløbet - broer i, KBH's havneområde	A
	Kalvehave LBH	A
	Kalvø Havn, Genner Fjord	B
	Kaløvig Bådehavn	A
	Kampeløkke Havn	A
	Karrebæk Bådelaug	B
	Karrebæksminde Inderhavn	B
	Karrebæksminde Søfronten	A
	Karrebæksminde Yderhavn, plads 201-213	A
	Karrebæksminde Yderhavn, resten af pladserne i yderhavnen	B
	Kastrup Broforening	A
	Kastrup Havn og LBH	A
	KBH's havneområde, Amerika kaj	A
	KBH's havneområde, Broer i Kalvebodløb	A
	KBH's havneområde, Bådelaug Halvtolv (se plan 2) nederst i dokumentet og beskrivelsen herunder) Fra broen over Danneskjold-Samsøes Allé og 200 m i sydøstlig retning, molerne på den sydlige side af løbet.	A
	KBH's havneområde, Bådelaug Halvtolv (se plan 2) nederst i dokumentet og beskrivelsen herunder) Område 1, fra mærket 200 m i A-havn, 80,5 m ØstSydØst, og 5 m ud i havnebassinet. Område 2, fra mærket 200 m i A-havn, 112,8 m ØstSydØst og 90 m SydSydVest, 13 m ud i havnebassinet Forudsætningen for B-havn er, at alle både har 2-4 permanente faste forankrings/fortøjningsmuligheder, da båden ellers vil være at betragte som liggende for svaj.	B
	KBH's havneområde, Bådeklubben Valby, ved Slusen og Slusehavnen	A
	KBH's havneområde, Bådelauget Havnestad	A
	KBH's havneområde, Christianshavns Kanal	A
	KBH's havneområde, Fiskerihavnen	A
	KBH's havneområde, Fisketorvet	A
	KBH's havneområde, Frederiksholms Havn	A
	KBH's havneområde, Frederiksholms og Holmens Kanal	A

KBHs havneområde, Gasværkshavnen	A
KBH's havneområde, Havneholmen	A
KBH's havneområde, Havnestad	A
KBH's havneområde, Kalkbrænderihavnen	A
KBH's havneområde, KMK, Kraftværksvej	A
KBH's havneområde, Langelinie	A
KBH's havneområde, Margrethelholms Havn	A
KBH's havneområde, Nyhavn	A
KBH's havneområde, Redmolen	B
KBH's havneområde, Sluseholmen med kanaler	A
KBH's havneområde, Sluseløbet	B
KBH's havneområde, Snedkergraven, Holmen	A
KBH's havneområde, Stigboderne	A
KBH's havneområde, Sundkrogen Lystbådehavn	A
KBH's havneområde, Svanemøllen	A
KBH's havneområde, Svanemøllen udvendigt anlæg på Gl. Østre Mole	A
KBH's havneområde, Sydhavnens Bådeklubber	A
KBH's havneområde, Søndre Frihavn	A
KBH's havneområde, Søndre Refshalebassin gl. Dok	B
KBH's havneområde, Takkeloftgraven	A
KBH's havneområde, Tegholmens Østkaj / Broer	A
KBH's havneområde, Teglværkshavnen	A
KBH's havneområde, Tømmergraven	A
KBH's havneområde, ved Slusen - Slusehavnen	A
KBH's havneområde, Wilders Plads Kanal	A
KBH's havneområde, Østerbro Fiskerihavn, Nordsøvej (tidl Skudehavnen)	A
Kerteminde Havn og Marina	A
Kertinge Nor Svajeplads	B
Kignæs Bro/Kitnæs LBH	A
Kindvig Bådelaug	B
Klintebjerg , Sj. Odde	B
Klintebjerg Bro, Fyn, syd for anløbsbro	B
Klintholm Havn	A
KMK Kraftværksvej, KBH's havneområde	A
Knebelbro jolle- og bådehavn	A
Kolby Kås Havn	A
Kolding, LBH Nord	A
Kolding, Marina Syd	A
Kolding, Skudehavn	B
Kolding, Åen	B
Kongebro LBH., Middelfart	A
Kongsdal LBH	A
Korshavn Broer, Fynshoved	B
Korsør Havn og LBH.	A
Korsør Nor, Lilleø og Kallø bådbroer	B

	Kragenæs Havn	A
	Kramnitze Havn	B
	Krogens Bådklub	B
	Kruså, Skomagerhus	A
	Kulhuse Havn	A
	Kyndby Værft Bådebro	B
	Køge Bugt Strandpark Vallensbæk Havn E bro yderside 101-152+201	B
	Køge Bugt Strandpark Vallensbæk Havn R bro yderside 27-29	B
	Køge Bugt Strandpark, Brøndby Strand	A
	Køge Bugt Strandpark, Greve Marina (Hejren og Mågen) (tidligere Hundige Havn/Sejlkub)	A
	Køge Bugt Strandpark, Ishøj Bådeklub	A
	Køge Bugt Strandpark, Sejlkubben Køge Bugt	A
	Køge Bugt Strandpark, Sydkysten Sejlkub	A
	Køge Bugt Strandpark, Vallensbæk Sejlkub	A
	Køge LBH + Havn	A
L	Langelinie, KBH's havneområde	A
	Langø Havn	A
	Langør Havn, Samsø	A
	Langå Havn	B
	Lejre Vig s.f. Skovholmene	B
	Lemvig Havn + Marina	A
	Listed Havn	A
	Loddenhøj Jollehavn	A
	Lohals Havn og LBH	A
	Lundeborg Havn	A
	Lundehøj Havn	B
	Lyndby Havn	A
	Lyngvig, Ringkøbing Fjord	B
	Lynæs Havn	A
	Lyø Havn/Marina (se markeret område på foto nederst på listen)	A
	Løgstør Kanalhavn	A
	Løgstør Lodshavn og LBH.	A
M	Maltrupvænge Lystbådehavn, Sakskøbing	A
	Marbæk LBH.	A
	Margrethelholms Havn, KBH's havneområde	A
	Mariager Fiskerihavn	A
	Mariager Fjord Søområde, Dania Cementfabrik	A
	Mariager Fjord Søområde, Hadsund LBH.	A
	Mariager Fjord Søområde, Hobro Trafikhavn	A
	Mariager Fjord Søområde, Høllet	B
	Mariager Fjord Søområde, Kongsdal LBH	A
	Mariager Fjord Søområde, Mariager Trafikhavn	B
	Mariager Fjord Søområde, Stinesminde Havn	A
	Mariager Fjord Søområde, Vive Fiskerihavn	A
	Mariager gl. LBH	A

	Mariager Sejlklub LBH	A
	Mariager Trafikhavn	B
	Maribo Lystbådehavn (Søndersø)	B
	Marina Minde	A
	Marselisborg Havn (inkl. udvidelse i 2010)	A
	Marstal Havn	A
	Masnedsund havn	A
	Mellerup LBH	A
	Middelfart - Nyhavn 1	A
	Middelfart - Nyhavn 2	A
	Middelfart Havn	A
	Middelfart Marina	A
	Middelfart, Houg Bådelaugsbro	A
	Mjelsvig Havn, Als Fjord	B
	Mommark Marina	A
	Mosedede Havn	A
	Mou LBH, Limfjorden	A
	Mullerup Havn	A
	Munkebo Havn	B
	Mårup Havn	B
N	Nakskov Inderhavn øst for havnekontor/værft	A
	Nappedam LBH.	A
	Nederdråby Bådehavn	B
	Nekselø Færgehavn	A
	Nekselø øvrige broer	A
	Neksø Havn	A
	Nibe Lystbådehavn	A
	Nivå LBH	A
	Nolds Havn	A
	Nordby Havn, Fanø	A
	Nordhammer Bådelaug	A
	Nordhavn - bådebroen i Nordhavn Bassin langs Gittervej	B
	Norsminde Havn	A
	Nyborg gl. færgehavn	B
	Nyborg Marina - se plan 3 nederst i dokumentet for opdeling af A og B - havn	
	Nyborg Lystbådehavne	A
	Nyhavn, KBH's havneområde	A
	Nykøbing F, Broer N. f. LBH	B
	Nykøbing F, Bådehavn N. f. Bro	A
	Nykøbing F, Lergravsbroen	B
	Nykøbing F, Pladser sydvest f. LBH	B
	Nykøbing F, Toreby Sejlklub	B
	Nykøbing F, Trafikhavn og LBH	A
	Nykøbing F, Yderhavn nord for LBH	A
	Nykøbing Mors	A

	Nykøbing S. Havn og Marina	A
	Nyord Havn	A
	Nysted Havn	A
	Næstved Havn	A
	Næstved Kanalen/Jakobshavn	A
	Næstved Kanalhavn	A
	Nørre Kås	A
O	Odden Havn	A
	Oddesund Lystbåde-/Fiskerihavn, inderhavn	A
	Oddesund Lystbåde-/Fiskerihavn, yderhavn	B
	Odense Havneområde	A
	Ommel Havn	A
	Omø Kirkehavn	A
	Onsevig Havn	A
	Orø Havn	A
	Otterup LBH	A
P	Pouls'vig LBH	A
	Præstelandingens Brolaug, Skårupsund, Thurø	B
	Præstø Havn, Bro 4 (Inderhavnen)	A
	Præstø Havn, øvrige broer	B
R	Randers Fjord, Broer v/Sejlkлубben (broer ved Toldbodgade 14) og Motorbådsklubben (Brotoften 2 , øst for Randersbro)	A
	Randers Fjord, Dronningborg	B
	Randers Fjord, Randers Havn	A
	Randers Fjord, Udbyhøj Nord LBH	A
	Randers Fjord, Udbyhøj Syd LBH	A
	Randers Fjord, Uggelhuse	B
	Rantzausminde LBH.	A
	Redmolen, KBH's havneområde	B
	Reersø Lystbåde-/Fiskerihavn, inderhavn	A
	Reersø Lystbåde-/Fiskerihavn, yderhavn	B
	Remmerstrand/Jollehavn	A
	Ribe Havn (Åen)	A
	Ribe Havn, Kammersluse Bro	A
	Ringkøbing Havn	A
	Ringkøbing, Engforeningen Sommerlyst , Vonå	A
	Ristinge Havn (Bro)	A
	Rosenvold Bådelaug	A
	Roskilde ny og gl. havn	A
	Roskilde S. f. Elleore	B
	Rosnæs Bådelaug	B
	Rudkøbing Fiskerihavn	A
	Rudkøbing Fiskerihavn, Trafikhavn og LBH	A
	Rungsted Havn	A
	Rødby Havn	A

S

Rødvig Havn	A
Røjklit Havn	A
Rømø Havn	A
Rønbjerg Havn	A
Rønne Havn	A
Rørvig Havn	A
Røsnæs Fiskerihavn	A
Sakskøbing Havn	A
Sakskøbing Lystbådehavn (ny)	A
Sakskøbing syd for Oreby Bro	B
Sandager Havn	A
Sandvig Fiskerihavn, Sjælland	B
Sandvig Havn	A
Scanport	A
Sdr. Hammer Jollehavn (Nexø)	A
Seden LBH, Odense Å	A
Sejerø Havn	A
Silkeborg Søerne	B
Sillerslev Havn	A
Skagen Havn	A
Skanderborg	B
Skarø Havn	A
Skaven Havn, Ringkøbing Fjord	A
Skive Havn	A
Skive Søsportshavn	A
Skive Søsportshavn, Jolle- og Bådebygger Havn	A
Skovballe	B
Skovnæs Havn	B
Skovshoved Havn	A
Skudehavn Nord- og Østbroer, KBH's havneområde	B
Skudehavnen Inderhavnen, KBH's havneområde	A
Skuldelev Havn	B
Skælskør Havn og LBH.	A
Skærbæk Fiskerihavn	A
Skærbæk LBH	A
Skødshoved Jollehavn	A
Skårupøre Bådelaug	B
Sletten Havn	A
Slusehavnen og ved Slusen, KBH's havneområde	A
Sluseholmen med kanaler, KBH's havneområde	A
Sluseløbet, KBH's havneområde	B
Snaptun Havn	A
Snaptun Lystbådehavn	A
Snedkergraven, Holmen, KBH's havneområde	
Snekkersten Havn	A

Snogebæk Havn	A
Snoghøj Gl. Havn	B
Sortsø LBH	A
Spodsbjerg Havn, Langeland	A
Spodsbjerg Marina	A
Stauning LBH., Ringkøbing Fj.	A
Stavreby Bådehavn	A
Stege Havn	A
Stigboderne, KBH's havneområde	A
Stige Bådehavn	A
Stige Ø LBH. Odense Fjord	A
Stignæs Havn	A
Stinesminde Havn, Mariager Fjord Søområde	A
Strandby Fiskerihavn	A
Strib Havn	A
Struer Havn og LBH	A
Strynø Havn	B
Strøby Ladeplads Broer	B
Stubbekøbing Gl.Havn og LBH	A
Stubberup Havn	B
Sundby Mors Havn	B
Sundby SK.Havn	A
Sundkrogen Lystbådehavn, KBH's havneområde	A
Sundsøre	A
Svaneke Havn	A
Svaneke Vigehavn	B
Svanemøllen, KBH's havneområde	A
Svanemøllehavnen Nord	A
Svanemøllen udvendigt anlæg på Gl. Østre Mole, KBH's havneområde	A
Svendborg Gl. Havn, Kanalen	A
Svendborg Gl. Havn, Mellem Bro og LBH	B
Svendborg Havn og LBH	A
Svendborg v. Ribers Pakhus	B
Svendborgsund Marina	B
Svinø Bådelaug, Middelfart	B
Sydhavnens Bådeklubber, KBH's havneområde	A
Syrehavnen/Holbæk Bådelaug	A
Sæby Havn	A
Søby Havn	A
Sønderballe Bådelaug	B
Sønderborg LBH, Alssund	A
Sønderborg, Alssund, Ny LBH.	A
Sønderborg, Alssund, N. f. Sønderborg Slot/Chr.X. Bro Vest	B
Sønderborg, Alssund, S. f. ny Vejbro	B
Sønderby Havn	B

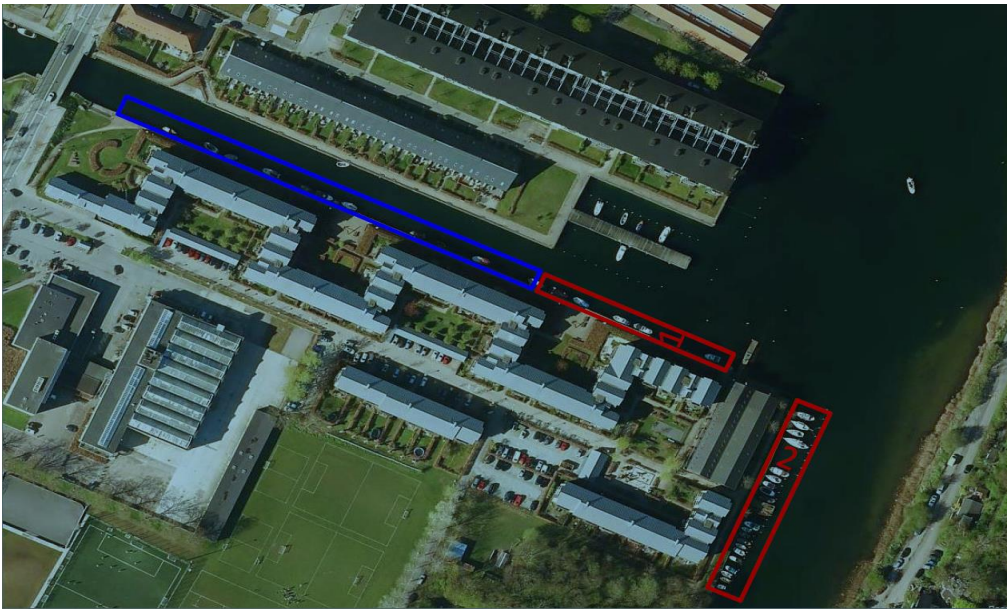
	Søndre Frihavn, KBH's havneområde	A
	Søndre Refshalebassin gl. dok, KBH's havneområde	B
T	Takkeloftgraven, KBH's havneområde	A
	Tambohus Naturhavn	B
	Tange Sø	B
	Teglhølmens Østkaj / Broer, KBH's havneområde	A
	Teglkås Havn	B
	Teglværksbro, Nybøl, Egersund	B
	Teglværkshavnen, KBH's havneområde	A
	Tejn Havn	A
	Tempelkrogens Bådelaug (Bramsnæsvig)	B
	Thissinghus LBH, Morsø	B
	Thisted Havn	A
	Thurø Bund	B
	Thurø Grønnevænge bådebro	B
	Thurø Mejerihavnen	B
	Thurø Snævringen	B
	Thurø v/Dæmningen - Fynssiden, Thurøside	B
	Thurø, Præstelandingen, Skårupsund	B
	Thyborøn Havn	A
	Thyborøn Lystbådehavn	A
	Toft Lystbådehavn, Egersund	B
	Toreby SK. Broer	B
	Torsminde Havn	A
	Trangravnen, KBH's havneområde	A
	Troense Bådebroer	B
	Troense Vig	B
	Tuborg Havn	A
	Tunø Havn	B
	Tømmergraven, KBH's havneområde	A
	Tårbæk Havn	A
	Tårs Fiskeri- og Lystbådehavn	A
U	Udbyhøj Nord LBH	A
	Udbyhøj Syd LBH	A
	Ulstrup, Dannebrogsplassen	B
	Urne Fiskerihavn	B
V	Valby Bådeklub - ved Slusen og Slusehavnen	A
	Vallensbæk Havn	A
	Vallensbæk Havn E bro yderside 101-152+ 201	B
	Vallensbæk Havn R bro yderside 27-29	B
	Vang Havn	A
	Varbjerg, Båring Vig	A
	Varde Å	A
	Vedbæk LBH	A
	Veddelev Havn	A

	Veddelev Red	B
	Vejle LBH	A
	Vejlesø, Holte	B
	Vejrø Havn	A
	Vemmenæs Bådelaug, Tåsinge	B
	Venø Havn, Limfjorden	A
	Vesterby Færgehavn, Fejø	A
	Vesterø, Læsø	A
	Vesterøn Havn, Rantzausminde	A
	Vidå SK. Broer	B
	Vildsund LBH., Limfjorden	A
	Vindeby LBH, bro 1-4	A
	Vindeby LBH, bro 5	B
	Vinterleje Havn, Ringkøbing Fjord	B
	Virksund Havn	A
	Vive Fiskerihavn, Mariager Fjord Søområde	A
	Voersaa Havn	A
	Vordingborg Nordhavn bro 1-2 og østsiden af bro 3	B
	Vordingborg Nordhavn bro 3 vestsiden og resten af havn mod vest	A
	Vordingborg, Nordhavn, Kommunebro/Strandjægerbro	B
	Vordingborg, Nordhavn, SK.Snekkens bro 1, 2 og 3	B
	Vordingborg, Sydhavnen, Fiskeri-og LBH	A
	Værebø Å, Roskilde Fjord	A
W	Wilders Plads Kanal, KBH's havneområde	A
Y	Yachtklubben Furesøen, Holte	B
	Ydernæs LBH, Næstved	A
Æ	Ærøskøbing Havn og LBH	A
Ø	Øer Maritime Ferieby	A
	Østerbro Fiskerihavn, Nordsøvej, KBH's havneområde	A
	Østerby Havn, Læsø	A
	Øster-Hurup Fiskerihavn	A
Å	Åbenrå Havn og Marina	A
	Aalborg, Nr. Sundby Lindholm Brygge	B
	Aalborg, Nr. Sundby Lindholm Å Bådelaug	B
	Aalborg, Nr. Sundby SK. Broer	A
	Aalborg, Ny Marina / Aalborg Sejlklub - Marina Fjordparken	A
	Aalborg, Skudehavn	A
	Aalborg, Sundby Hvorup	A
	Aalborg, Tunnelhavnen	B
	Aalborg, Vestre Bådehavn	A
	Ålbæk Havn	A
	Århus LBH	A
	Årsdale Havn	A
	Årø havn	B
	Årø sund fiskerihavn og lystbådehavn	A

1) Dragør Færgehavn NV
Blåt område = B-havn



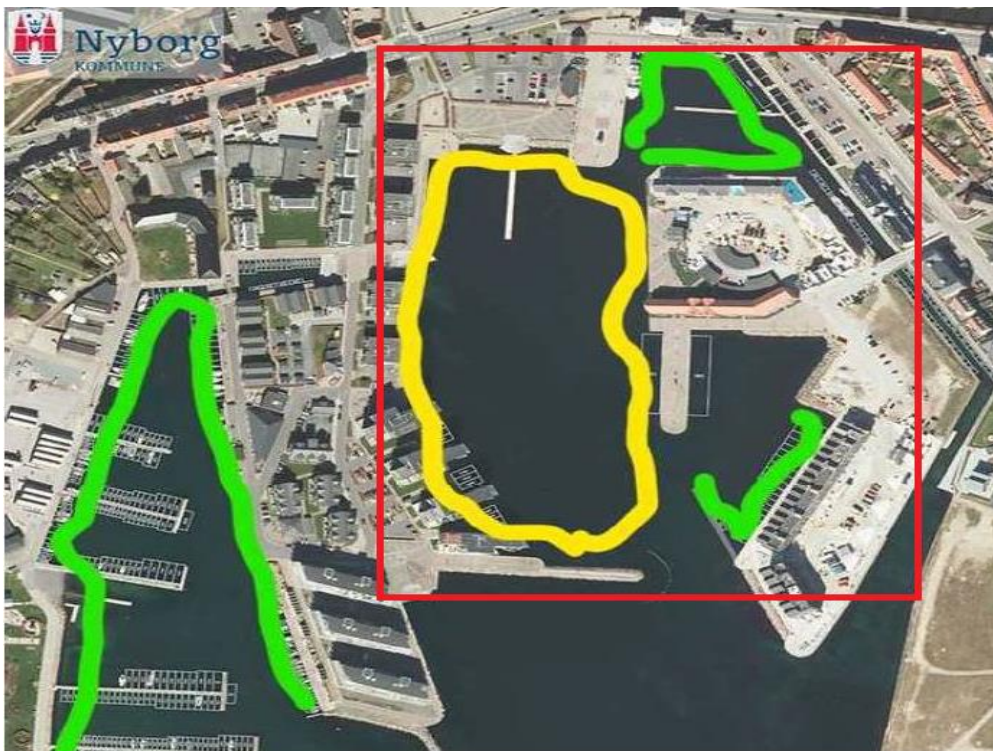
2) Bådelaug Halvtolv
Blåt område = A-havn
Rødt område = B-havn



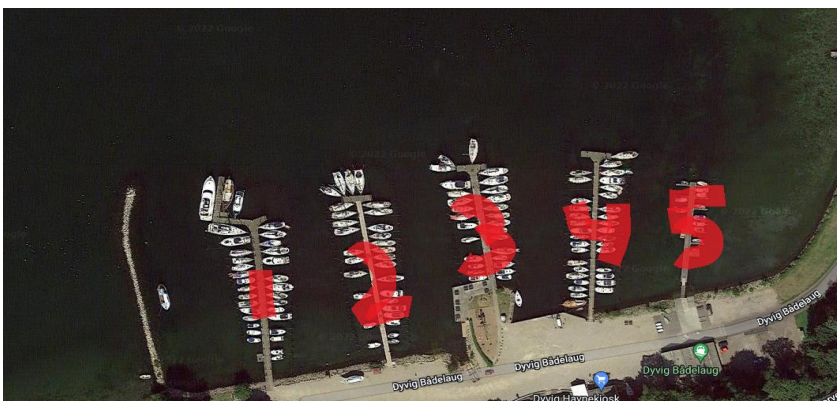
3) Nyborg Marina

Grønne områder = Nyborg Lystbådehavne = A-havn

Gult område = Nyborg gl. færgehavn = B-havn



Pkt. 4) Dyvig Bådelaug - broerne er markeret med 1-2-3 = A og 4-5 = B



Lyø Havn/Marina - det markerede område er A-havn



